

光纤总配线架

简介

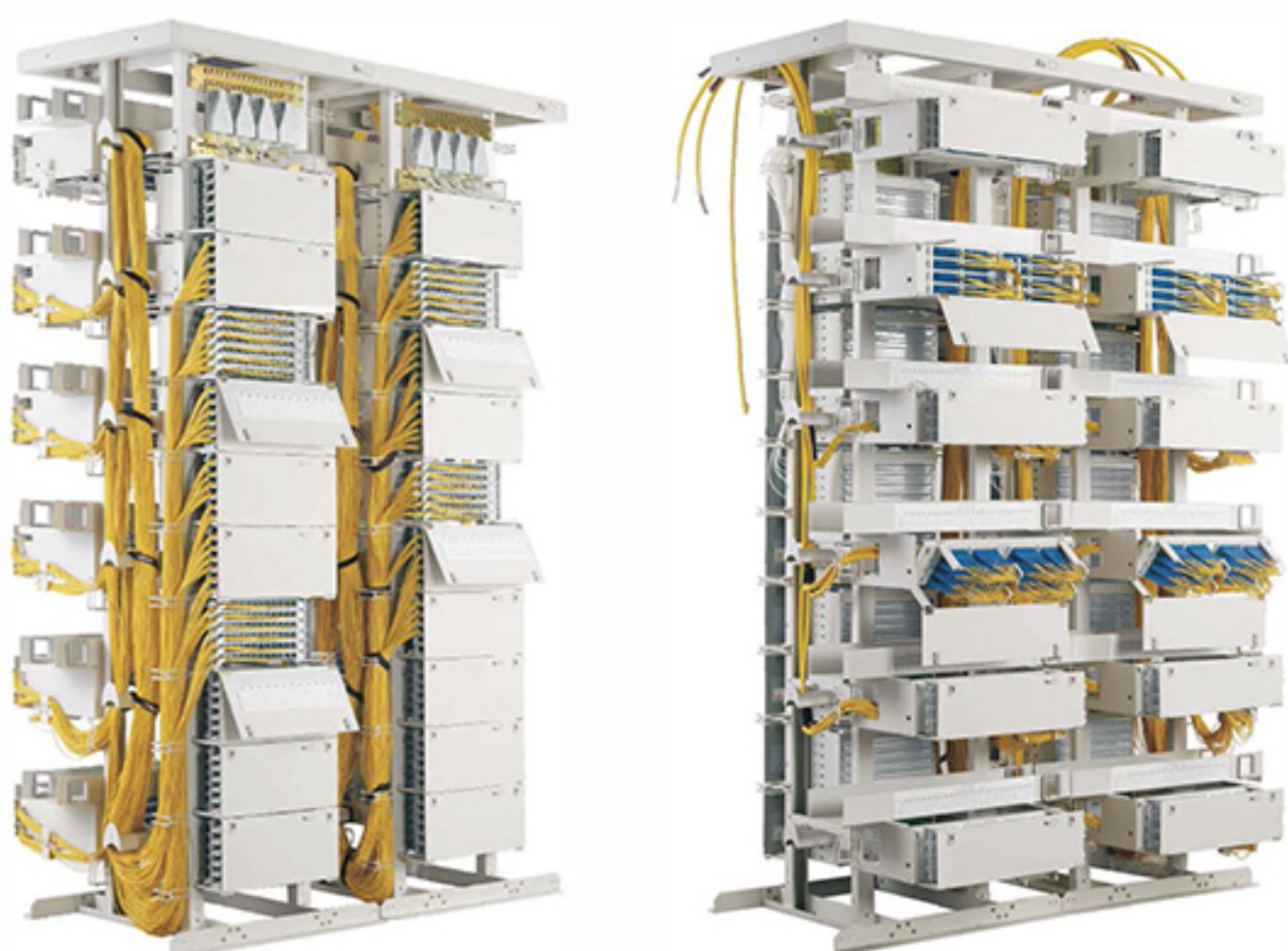
随着近几年宽带接入网的高速发展，通信运营商加快推进家庭光纤接入，各地开始加速向“光纤城市”目标奔跑。随着接入用户数量的进一步发展，原中心机房测量室的MDF总配线架也会逐步被光纤总配线架（OMDF）取代。

光纤总配线架采用音频总配线架的线路管理架构，分线路侧（直列）、设备侧（横列）。外线光缆和设备尾缆均在工程阶段完成接续，后续运维采用架内跳纤或架间跳纤，通过机架内的水平走纤槽道进行调度管理，无需机架顶部的光纤槽道。

GPX818-PB光纤总配线架

简介

GPX818-PB型光纤总配线架，线路侧为72芯每单元，采用一体化托盘；设备侧为96芯每单元，采用可旋转的配线面板。



扇出尾纤

规格：SC、FC、LC、ST、MU、MT-RJ、MPO

Φ0.6、Φ0.9、Φ2.0、Φ3.0

长度：客户定制

主要特点

- 线路侧光缆，设备侧尾缆分区管理，符合现有维护体制习惯
- 架内，架间跳纤均在OMDF架内路由，无需进入机房光纤槽道，减小槽道压力，方便调度管理
- 可定制跳纤长度，减少光纤冗余和缠绕
- 有预留测试端口
- 正面为线路侧（直列），背面为设备侧（横列）
- 设备侧配线面板采用旋转结构，维护方便
- 跳线路由采用直放式，无需交叉走纤，操作方便

订货指南

产品名称	型号	规格	最大容量		备注
		高X宽X深（mm）	线路侧 （熔接/配线）	设备侧 （配线）	
光纤总配线架	GPX818-PB1	2600×720×750	864/864	672	可配直列12个熔配一体化单元，横列7个96芯配线单元
	GPX818-PB2	2000×720×750	576/576	480	可配直列9个熔配一体化单元，横列5个96芯配线单元
	GPX818-PB3	2200×720×750	720/720	576	可配直列10个熔配一体化单元，横列6个96芯配线单元
	GPX818-PB4	3300×720×750	1152/1152	864	可配直列16个熔配一体化单元，横列9个96芯配线单元